

Groupe de production d'eau glacée et de chauffage à absorption indirect eau chaude

WFC-M 100

Caractéristiques :

Groupe à Absorption indirect Eau Chaude couple H2O/Libr de production d'eau glacée.

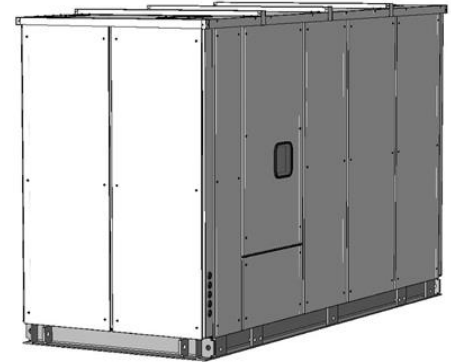
Sources d'eau chaude potentielles (70 °C au minimum) : thermie solaire, chaleur résiduelle provenant de la production combinée de chaleur et d'électricité, chaudières à bois, brûleurs à gaz, etc...

Fonctionnement en mode automatique, faible bruit, design compact, longue durée de vie.

Production de réfrigérant à effet unique, COP = 0,7.

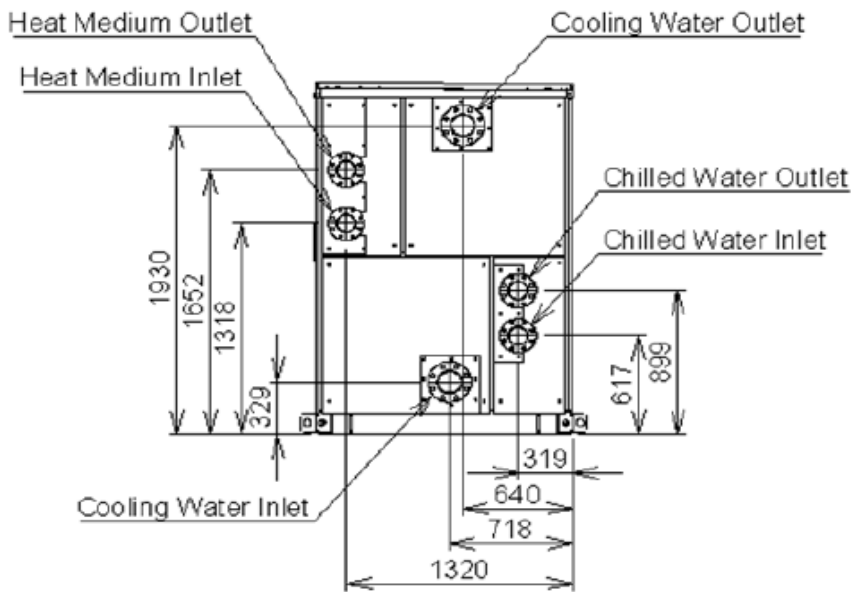
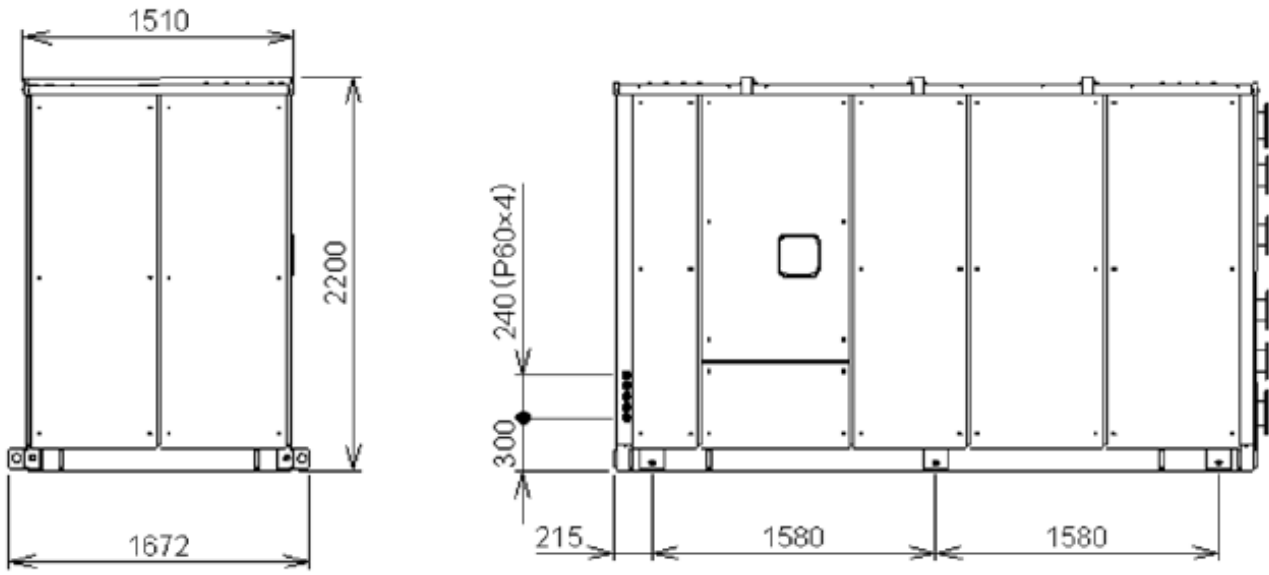
Refroidissement par eau. Faible consommation électrique.

Fluide moteur (bromure de lithium) chimiquement stable, non inflammable, non toxique, écologiquement inoffensif et respecte la couche d'ozone.

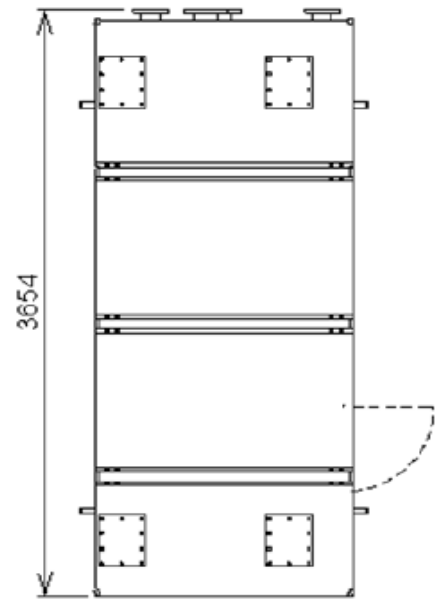


MODELE		WFC-M 100	
Capacité Frigorifique		kW	352
Capacité Calorifique		kW	---
Eau Glacé Eau Chauffage	Régime eau glacée (E/S)	°C	12.5 / 7.0
	Régime eau chauffage (E/S)	°C	---
	Pertes de charge Evaporateur	kPa	72.6
	Débit	L/s	15.29
Eau de Refroidissement	Puissance de Réjection	kW	855
	Régime eau de refroidissement (E/S)	°C	29.4 / 35.4
	Pertes de charge Absorbeur / Condenseur	kPa	66
	Débit	L/s	34.04
Eau chaude Primaire	Puissance source eau chaude	kW	503
	Régime eau chaude (E/S)	°C	90 / 80
	Différentiel admissible	°C	70 – 95
	Pertes de charge Générateur	kPa	29.7
	Débit	L/s	12.01
Electricité	Type d'alimentation		400 V AC 3 Phase 50Hz
	Consommation	W	630
Poids	A vide	kg	4 947
	En fonctionnement	kg	5 740
Niveau acoustique dB (A)			56
Cabine étanche compatible avec une utilisation intérieure ou extérieure comprenant un traitement galvanisé à chaud et des panneaux extérieurs en acier			

WFC-M 100



Rear View



Top View

CONNECTION
Chilled water 4" Franged
coolig water 5" Franged
Head medium 4" Franged